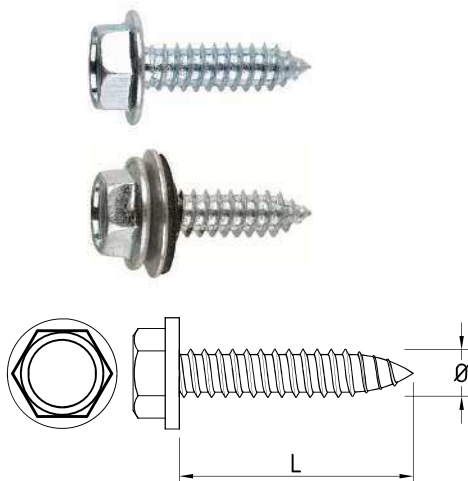
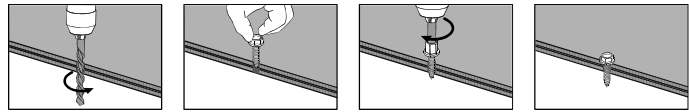


TORNILLERÍA DE CONSTRUCCIÓN

TAR. Tornillo autorroscante con arandela estampada



► INSTALACIÓN



Sin equipar	Referencia		Diámetro Ø mm	Longitud L mm	Diámetro arandela cabeza mm	Paso rosca mm	Vaso	Caja
	Equipado P18	Equipado P25						
TAR63019	TAR63019E18	TAR63019E25	6,3	19	14	1,8	10	500/500/500
TAR63025	TAR63025E18	TAR63025E25	6,3	25	14	1,8	10	500/500/250
TAR63040	TAR63040E18	TAR63040E25	6,3	40	14	1,8	10	500/500/250
TAR63050	TAR63050E18	TAR63050E25	6,3	50	14	1,8	10	500/250/250
TAR63060	TAR63060E18	TAR63060E25	6,3	60	14	1,8	10	500/250/250
TAR63070	TAR63070E18	-	6,3	70	14	1,8	10	250/250
TAR63080	TAR63080E18	-	6,3	80	14	1,8	10	250/250
TAR63090	TAR63090E18	-	6,3	90	14	1,8	10	250/200
TAR63100	TAR63100E18	-	6,3	100	14	1,8	10	250/200
TAR63110	TAR63110E18	-	6,3	110	14	1,8	10	250/200
TAR63120	TAR63120E18	-	6,3	120	14	1,8	10	250/200
TAR63130	TAR63130E18	-	6,3	130	14	1,8	10	250/200
TAR63140	TAR63140E18	-	6,3	140	14	1,8	10	250/100
TAR63150	TAR63150E18	-	6,3	150	14	1,8	10	100/100
TAR63170	TAR63170E18	-	6,3	170	14	1,8	10	100/100
TAR63200	TAR63200E18	-	6,3	200	14	1,8	10	100/100

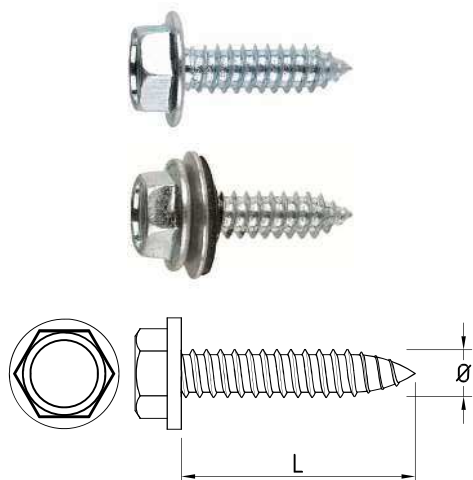
► CARACTERÍSTICAS DEL PRODUCTO

Material	Acero especial para tratamiento térmico SAE J403 1022
Acabado	Cincado
Dureza superficial	>500 HV 0,3
Dureza núcleo	240 - 450 HV 0,3
Profundidad de penetración	0,15 - 0,28 mm

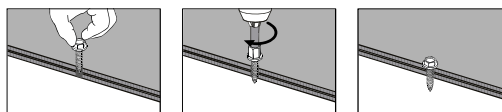
► RESISTENCIA CARACTERÍSTICA

Resistencia característica a tracción	NRk	kN	10,69
Resistencia característica a cortante	VRk	kN	6,41

TARREP. Tornillo autorroscante con arandela estampada



> INSTALACIÓN



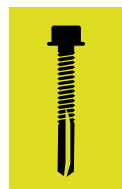
Referencia		Díámetro	Longitud	Díámetro arandela cabeza	Paso rosca	Vaso	Caja
Sin equipar	Equipado P25	Ø	L	mm	mm	mm	
TAR72025	TAR72025E25	7,2	25	14	1,8	10	500
TAR72035	TAR72035E25	7,2	35	14	1,8	10	500/250

> CARACTERÍSTICAS DEL PRODUCTO

Material	Acero DIN 1654, Gráfico Cq-15
	C: 0,12 + 0,18%
	P: 0,04% max
	Mn: 0,25 + 0,50%
Acabado	Si: 0,15 + 0,35%
	Zn pasivado blanco 15µm
Dureza superficial	>450 HV 0,3
Dureza núcleo	270 - 390 HV 0,3
Profundidad de penetración	250h en cámara de niebla salina

> RESISTENCIA CARACTERÍSTICA

Resistencia característica a tracción	NRk	kN	11
Resistencia característica a cortante	VRk	kN	142



TATN. Tornillo autotaladrante DIN7504N



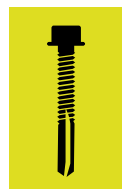
Referencia	Diámetro Ø mm	Longitud L mm	Paso rosca mm	Punta	Caja
TAT3595N	3,5	9,5	1,27	PH2	1000
TAT3513N	3,5	13	1,27	PH2	1000
TAT3516N	3,5	16	1,27	PH2	1000
TAT3519N	3,5	19	1,27	PH2	1000
TAT3522N	3,5	22	1,27	PH2	1000
TAT3525N	3,5	25	1,27	PH2	500
TAT3532N	3,5	32	1,27	PH2	500
TAT3913N	3,9	13	1,34	PH2	1000
TAT3916N	3,9	16	1,34	PH2	1000
TAT3919N	3,9	19	1,34	PH2	1000
TAT3922N	3,9	22	1,34	PH2	1000
TAT3925N	3,9	25	1,34	PH2	500
TAT3932N	3,9	32	1,34	PH2	500
TAT4213N	4,2	13	1,41	PH2	1000
TAT4216N	4,2	16	1,41	PH2	1000
TAT4219N	4,2	19	1,41	PH2	1000
TAT4222N	4,2	22	1,41	PH2	500
TAT4225N	4,2	25	1,41	PH2	500
TAT4232N	4,2	32	1,41	PH2	500
TAT4238N	4,2	38	1,41	PH2	500
TAT4813N	4,8	13	1,59	PH2	1000
TAT4816N	4,8	16	1,59	PH2	1000
TAT4819N	4,8	19	1,59	PH2	1000
TAT4822N	4,8	22	1,59	PH2	500
TAT4825N	4,8	25	1,59	PH2	500
TAT4832N	4,8	32	1,59	PH2	500
TAT4838N	4,8	38	1,59	PH2	500
TAT4845N	4,8	45	1,59	PH2	500
TAT4850N	4,8	50	1,59	PH2	500
TAT4860N	4,8	60	1,59	PH2	500
TAT5522N	5,5	22	1,81	PH3	500
TAT5525N	5,5	25	1,81	PH3	500
TAT5532N	5,5	32	1,81	PH3	500
TAT5538N	5,5	38	1,81	PH3	500
TAT5545N	5,5	45	1,81	PH3	500
TAT5560N	5,5	60	1,81	PH3	250

> CARACTERÍSTICAS DEL PRODUCTO

Material	Acero especial para tratamiento térmico SAE J403 1022
Acabado	Zincado
Dureza superficial	450 HV 0,3
Dureza núcleo	270 - 390 HV 0,3
Capacidad de taladro	4 mm

> RESISTENCIA CARACTERÍSTICA

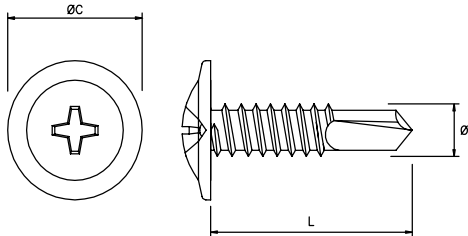
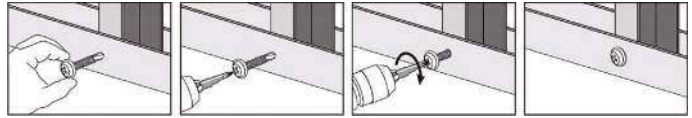
Diámetro tornillo			ø 3,5	ø 3,9	ø 4,2	ø 4,8	ø 5,5
Resistencia característica a tracción	NRk	kN	4,9	6	6,8	9,2	12,5
Resistencia característica a cortante	VRk	kN	3	3,6	4,1	5,5	7,5
Resistencia característica a torsión	TRk	Nm	2,8	3,9	4,7	6,9	10,4
Resistencia característica a flexión	MRk	Nm	1,6	2,1	2,5	4	6,2



TATCA. Tornillo autotaladrante ala ancha



> INSTALACIÓN



Referencia	Díámetro	Longitud	Cabeza	Punta	Caja
	Ø mm	L mm	ØC mm		
TAT42013CA	4,2	13	10,5	PH2	1000
TAT42016CA	4,2	16	10,5	PH2	1000
TAT42019CA	4,2	19	10,5	PH2	1000
TAT42025CA	4,2	25	10,5	PH2	1000

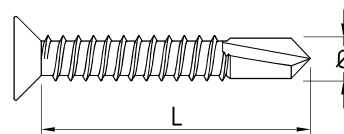
> CARACTERÍSTICAS DEL PRODUCTO

Material	Acero según Din1654, gráfico Cq15
Acabado	Zincado, ZN pasivado blanco 15 micras mín.
Tratamiento térmico	Cementación, temple, revenido
Dureza superficial	450 HV 0,3
Dureza núcleo	270 - 390 HV 0,3

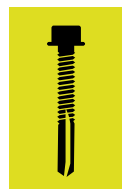
> RESISTENCIA CARACTERÍSTICA

Resistencia característica a tracción	NRk	kN	5,884
Resistencia característica a cortante	VRk	kN	1,0983
Resistencia a la corrosión		horas	250 en cámara de niebla salina

TATP. Tornillo autotaladrante DIN7504P



Referencia	Díámetro	Longitud	Paso rosca	Punta	Caja
	Ø	L			
	mm	mm	mm		
TAT3513P	3,5	13	1,27	PH2	1000
TAT3516P	3,5	16	1,27	PH2	1000
TAT3519P	3,5	19	1,27	PH2	1000
TAT3522P	3,5	22	1,27	PH2	1000
TAT3525P	3,5	25	1,27	PH2	500
TAT3913P	3,9	13	1,34	PH2	1000
TAT3916P	3,9	16	1,34	PH2	1000
TAT3919P	3,9	19	1,34	PH2	1000
TAT3922P	3,9	22	1,34	PH2	500
TAT3925P	3,9	25	1,34	PH2	500
TAT3932P	3,9	32	1,34	PH2	500
TAT3938P	3,9	38	1,34	PH2	500
TAT4213P	4,2	13	1,41	PH2	1000
TAT4216P	4,2	16	1,41	PH2	1000
TAT4219P	4,2	19	1,41	PH2	1000
TAT4222P	4,2	22	1,41	PH2	500
TAT4225P	4,2	25	1,41	PH2	500
TAT4232P	4,2	32	1,41	PH2	500
TAT4238P	4,2	38	1,41	PH2	500
TAT4250P	4,2	50	1,41	PH2	500
TAT4813P	4,8	13	1,59	PH2	1000
TAT4816P	4,8	16	1,59	PH2	1000
TAT4819P	4,8	19	1,59	PH2	1000
TAT4825P	4,8	25	1,59	PH2	500
TAT4832P	4,8	32	1,59	PH2	500
TAT4838P	4,8	38	1,59	PH2	500
TAT4850P	4,8	50	1,59	PH2	500
TAT5538P	5,5	38	1,81	PH3	500
TAT5550P	5,5	50	1,81	PH3	500



> CARACTERÍSTICAS DEL PRODUCTO

Material	Acero especial para tratamiento térmico SAE J403 1022
Acabado	Zincado
Dureza superficial	450 HV 0,3
Dureza núcleo	270 - 390 HV 0,3
Capacidad de taladro	4 mm

> RESISTENCIA CARACTERÍSTICA

Diámetro tornillo			Ø 3,5	Ø 3,9	Ø 4,2	Ø 4,8	Ø 5,5
Resistencia característica a tracción	NRk	kN	4,9	6	6,8	9,2	12,5
Resistencia característica a cortante	VRk	kN	3	3,6	4,1	5,5	7,5
Resistencia característica a torsión	TRk	Nm	2,8	3,9	4,7	6,9	10,4
Resistencia característica a flexión	MRk	Nm	1,6	2,1	2,5	4	6,2

TATA. Tornillo autotaladrante aletas



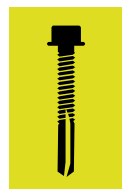
Referencia	Díametro	Longitud	Punta	Caja
	Ø	L		
	mm	mm		
TAT48032A	4,8	32	PH2	500
TAT48038A	4,8	38	PH2	500
TAT48045A	4,8	45	PH2	500
TAT55050A	5,5	50	PH2	500
TAT55060A	5,5	60	PH2	500
TAT63070A	6,3	70	PH3	250

> CARACTERÍSTICAS DEL PRODUCTO

Material	Acero especial para tratamiento térmico SAE J403 1022
Acabado	Zincado
Dureza superficial	450 HV 0,3
Dureza núcleo	270 - 390 HV 0,3
Capacidad de taladro	4 mm

> RESISTENCIA CARACTERÍSTICA

Diámetro tornillo			Ø 4,8	Ø 5,5	Ø 6,3
Resistencia característica a tracción	NRk	kN	6,7	8,9	10,7
Resistencia característica a cortante	VRk	kN	4	5,3	6,4



TATDK1. Tornillo autotaladrante DIN7504K DK1



Referencia		Diámetro	Longitud	Vaso	Caja
Sin equipar	Equipado P16				
		Ø	L		
		mm	mm		
TAT55022DK1	TAT55022DK1E16	5,5	22	8	500/500
TAT63025DK1	TAT63025DK1E16	6,3	25	8	500/500
TAT63038DK1	TAT63038DK1E16	6,3	38	8	500/500
TAT63050DK1	TAT63050DK1E16	6,3	50	8	250/250
TAT63063DK1	-	6,3	63	8	250/-

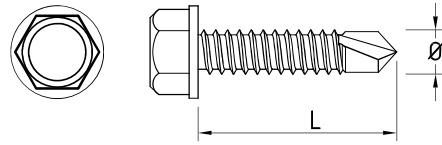
> CARACTERÍSTICAS DEL PRODUCTO

Acabado	Zincado galvánico electrolítico	
Capacidad de taladro	mm	1,5
Tratamiento	Cementado - Revenido	
Dureza del núcleo	HV	270-390
Dureza superficial	HV	450
Tratamientos térmicos	Cementación - Temple- Revenido	
Recubrimiento	ZN pasivado blanco (zincado)	
Resistencia a la corrosión	h	250h en cámara de niebla salina

> RESISTENCIA CARACTERÍSTICA

Resistencia característica a tracción	NRk	kN	2,54
Resistencia característica a cortante	VRk	kN	1,1
Par de rotura		Nm	14,2

TATK. Tornillo autotaladrante DIN7504K



Referencia				Diámetro	Long.	Diámetro arandela cabeza	Vaso	Caja	Caja P16	Caja P18	Caja P25
Sin equipar	Equipado P16	Equipado P18	Equipado P25	Ø	L	mm	mm	mm	mm	mm	mm
TAT35013K	-	-	-	3,5	13	8	5,5	1000	-	-	-
TAT42013K	-	-	-	4,2	13	8,5	7	1000	-	-	-
TAT42016K	-	-	-	4,2	16	8,5	7	1000	-	-	-
TAT42019K	-	-	-	4,2	19	8,5	7	1000	-	-	-
TAT42025K	-	-	-	4,2	25	8,5	7	500	-	-	-
TAT42032K	-	-	-	4,2	32	8,5	7	500	-	-	-
TAT48013K	-	-	-	4,8	13	10	8	1000	-	-	-
TAT48016K	TAT48016KE16	-	-	4,8	16	10	8	1000	1000	-	-
TAT48019K	TAT48019KE16	-	-	4,8	19	10	8	500	1000	-	-
TAT48025K	TAT48025KE16	-	-	4,8	25	10	8	500	1000	-	-
TAT48032K	TAT48032KE16	-	-	4,8	32	10	8	500	500	-	-
TAT48038K	TAT48038KE16	-	-	4,8	38	10	8	500	500	-	-
TAT55019K	TAT55019KE16	-	-	5,5	19	10,5	8	500	1000	-	-
TAT55022K	TAT55022KE16	-	-	5,5	22	10,5	8	500	1000	-	-
TAT55025K	TAT55025KE16	-	-	5,5	25	10,5	8	500	1000	-	-
TAT55032K	TAT55032KE16	-	-	5,5	32	10,5	8	500	1000	-	-
TAT55038K	TAT55038KE16	-	-	5,5	38	10,5	8	500	500	-	-
TAT55050K	TAT55050KE16	-	-	5,5	50	10,5	8	500	500	-	-
TAT55063K	-	-	-	5,5	63	10,5	8	250	-	-	-
TAT63019K	-	TAT63019KE18	-	6,3	19	12,6	10	500	-	500	-
TAT63025K	-	TAT63025KE18	TAT63025KE25	6,3	25	12,6	10	500	-	500	500
TAT63032K	-	TAT63032KE18	TAT63032KE25	6,3	32	12,6	10	500	-	500	250
TAT63038K	-	TAT63038KE18	TAT63038KE25	6,3	38	12,6	10	500	-	250	250
TAT63050K	-	TAT63050KE18	TAT63050KE25	6,3	50	12,6	10	250	-	250	250
TAT63060K	-	TAT63060KE18	TAT63060KE25	6,3	60	12,6	10	250	-	250	100
-	-	-	TAT63070KE25	6,3	70	12,6	10	-	-	-	100
TAT63080K	-	TAT63080KE18	TAT63080KE25	6,3	80	12,6	10	250	-	250	100
TAT63090K	-	TAT63090KE18	TAT63090KE25	6,3	90	12,6	10	250	-	100	100
TAT63100K	-	TAT63100KE18	TAT63100KE25	6,3	100	12,6	10	100	-	100	100
TAT63110K	-	TAT63110KE18	TAT63110KE25	6,3	110	12,6	10	100	-	100	100
TAT63120K	-	TAT63120KE18	TAT63120KE25	6,3	120	12,6	10	100	-	100	100



TAT63130K	-	TAT63130KE18	TAT63130KE25	6,3	130	12,6	10	100	-	100	100
-	-	TAT63140KE18	TAT63140KE25	6,3	140	12,6	10	-	-	100	100
-	-	TAT63150KE18	-	6,3	150	12,6	10	-	-	100	-

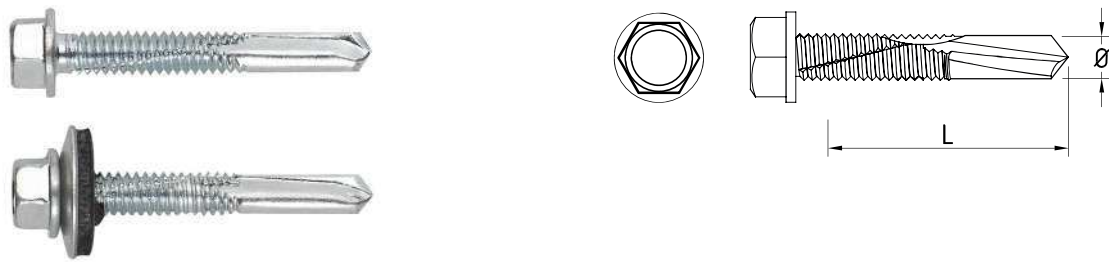
> CARACTERÍSTICAS DEL PRODUCTO

Material	Acero especial para tratamiento térmico SAE J403 1022
Acabado	Zincado
Dureza superficial	450 HV 0,3
Dureza núcleo	270 - 390 HV 0,3
Capacidad de taladro	4 mm

> RESISTENCIA CARACTERÍSTICA

Diámetro tornillo			Ø 3,5	Ø 4,2	Ø 4,8	Ø 5,5	Ø 6,3
Resistencia característica a tracción	NRk	kN	3,9	5,3	6,7	8,9	10,7
Resistencia característica a cortante	VRk	kN	2,4	3,2	4	5,3	6,4

TATDK5. Tornillo autotaladrante DIN7504K DK5



Referencia		Diámetro	Longitud	Vaso	Caja
Sin equipar	Equipado				
		Ø	L		
		mm	mm		
TAT55028DK5	TAT55028DK5E16	5,5	28	8	500/500
TAT55032DK5	TAT55032DK5E16	5,5	32	8	500/500
TAT55038DK5	TAT55038DK5E16	5,5	38	8	500/500
TAT55060DK5	TAT55060DK5E16	5,5	60	8	250/500
TAT63025DK5	TAT63025DK5E16	6,3	25	10	500/500

> CARACTERÍSTICAS DEL PRODUCTO

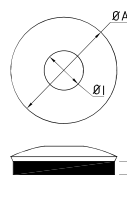
Acabado	Zincado galvánico electrolítico	
Capacidad de taladro	mm	8 - 12
Tratamiento	Cementado - Revenido	
Dureza del núcleo	HV	270 - 390
Dureza superficial	HV	450
Tratamientos térmicos	Cementación - Temple- Revenido	
Recubrimiento	ZN pasivado blanco (zincado)	
Resistencia a la corrosión	h	250h en cámara de niebla salina

> RESISTENCIA CARACTERÍSTICA

Espesor			5	6	8	10
Resistencia característica a tracción	NRk	kN	8,9	12,1	15,4	17,6
Espesor chapa / perfil			0,63mm/4mm	0,63mm/4mm	1,00mm/4mm	1,00mm/10mm
Resistencia característica a cortante	VRk	kN	3,8	4	6,9	7,8



ANZ. Arandela EPDM

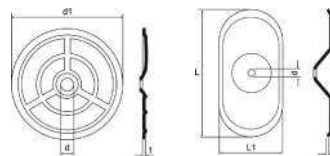


Referencia		Medida	Interior	Alto	Caja Zn	Caja Inox
Zincado	Inox	Ø A mm	Ø I mm	H		
ANZ14	-	P-14	4,8	2,2	1000	-
ANZ16	ANI16	P-16	6,3	2,2	1000	1000
ANZ16D48	-	P-16	4,8	2,2	1000	-
ANZ18	ANI18	P-18	6,3	2,2	1000	1000
ANZ18D48	-	P-18	4,8	2,2	1000	-
ANZ25	ANI25	P-25	6,3	2,2	1000	1000

> CARACTERÍSTICAS DEL PRODUCTO

EPDM	
Peso específico	126 g/cm ³
Dureza Shore	70-76
Carga de rotura	8 MPa
Alargamiento de rotura	280 %
	0/-2° en dureza
Envejecimiento térmico (70h a 100°C)	-8/-7% en carga de rotura
	-15% alargamiento
Acero	Zincado
	Inox

ARN. Arandela nervada



Referencia	L mm	L1 mm	Ø d1 mm	d	t	Caja
ARN8040M4	80	40		4,5	10/10	500
ARN8040	80	40		6	10/10	500
ARN8040M8	80	40		8	10/10	500
ARN70	-	-	70	4,5	6/10	500
ARN708	-	-	70	8	6/10	500

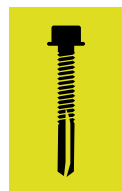
> CARACTERÍSTICAS DEL PRODUCTO

Material	Aluzinc
----------	---------

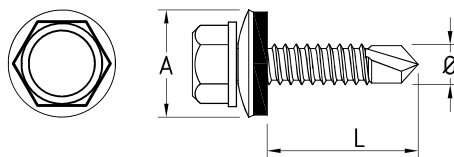
TCH. Tapón hexagonal de color



Referencia	Medida	Color	Caja
TCHC080000	C8	Negro	500
TCHC081000	C8	Blanco ostra	500
TCHC081006	C8	Blanco pireneo	500
TCHC082000	C8	Arena	500
TCHC082002	C8	Crema bidasoa	500
TCHC083000	C8	Verde navarra	500
TCHC083001	C8	Verde Claro	500
TCHC084000	C8	Azul lago	500
TCHC084002	C8	Azul marino	500
TCHC084007	C8	Azul baracaldo	500
TCHC085001	C8	Gris perla	500
TCHC087001	C8	Rojo teja	500
TCHC087002	C8	Rojo baztan	500
TCHC087004	C8	Rojo coral	500
TCHC089006	C8	Silver metalic	500
TCHC100000	C10	Negro	500
TCHC101000	C10	Blanco ostra	500
TCHC101006	C10	Blanco pireneo	500
TCHC102000	C10	Arena	500
TCHC102002	C10	Crema bidasoa	500
TCHC103000	C10	Verde navarra	500
TCHC103001	C10	Verde Claro	500
TCHC104000	C10	Azul lago	500
TCHC104002	C10	Azul marino	500
TCHC104007	C10	Azul baracaldo	500
TCHC105001	C10	Gris perla	500
TCHC107001	C10	Rojo teja	500
TCHC107002	C10	Rojo baztan	500
TCHC107004	C10	Rojo coral	500
TCHC109006	C10	Silver metalic	500



TATL. Tornillo autotaladrante lacado equipado con arandela EPDM



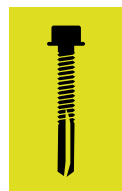
Referencia	Diámetro Ø mm	Longitud L mm	Arandela A	Color	Punta broca	Vaso	Caja
TAT55022KE0000	5,5	22	P-16	Negro	DK3	8	500
TAT55022KE1000	5,5	22	P-16	Blanco ostra	DK3	8	500
TAT55022KE1006	5,5	22	P-16	Blanco pirineo	DK3	8	500
TAT55022KE2000	5,5	22	P-16	Arena	DK3	8	500
TAT55022KE2002	5,5	22	P-16	Crema bidasoa	DK3	8	500
TAT55022KE3000	5,5	22	P-16	Verde navarra	DK3	8	500
TAT55022KE3001	5,5	22	P-16	Verde Claro	DK3	8	500
TAT55022KE4000	5,5	22	P-16	Azul lago	DK3	8	500
TAT55022KE4002	5,5	22	P-16	Azul marino	DK3	8	500
TAT55022KE4007	5,5	22	P-16	Azul baracaldo	DK3	8	500
TAT55022KE5001	5,5	22	P-16	Gris perla	DK3	8	500
TAT55022KE7001	5,5	22	P-16	Rojo teja	DK3	8	500
TAT55022KE7002	5,5	22	P-16	Rojo baztan	DK3	8	500
TAT55022KE7004	5,5	22	P-16	Rojo coral	DK3	8	500
TAT55022KE9006	5,5	22	P-16	Silver metalic	DK3	8	500
TAT63025KE0000	6,3	25	P-16	Negro	DK1	8	500
TAT63025KE1000	6,3	25	P-16	Blanco ostra	DK1	8	500
TAT63025KE1006	6,3	25	P-16	Blanco pirineo	DK1	8	500
TAT63025KE2000	6,3	25	P-16	Arena	DK1	8	500
TAT63025KE2002	6,3	25	P-16	Crema bidasoa	DK1	8	500
TAT63025KE2005	6,3	25	P-16	Tacabo	DK1	8	500
TAT63025KE3000	6,3	25	P-16	Verde navarra	DK1	8	500
TAT63025KE3001	6,3	25	P-16	Verde Claro	DK1	8	500
TAT63025KE4000	6,3	25	P-16	Azul lago	DK1	8	500
TAT63025KE4002	6,3	25	P-16	Azul marino	DK1	8	500
TAT63025KE4007	6,3	25	P-16	Azul baracaldo	DK1	8	500
TAT63025KE5001	6,3	25	P-16	Gris perla	DK1	8	500
TAT63025KE7001	6,3	25	P-16	Rojo teja	DK1	8	500
TAT63025KE7002	6,3	25	P-16	Rojo baztan	DK1	8	500
TAT63025KE7004	6,3	25	P-16	Rojo coral	DK1	8	500
TAT63025KE9006	6,3	25	P-16	Silver metalic	DK1	8	500

> CARACTERÍSTICAS DEL PRODUCTO

Acabado	Zincado galvánico electrolítico	
Capacidad de taladro	mm	1,5
Tratamiento	Cementado - Revenido	
Dureza del núcleo	HV	270 - 390
Dureza superficial	HV	450
Tratamientos térmicos	Cementación - Temple- Revenido	
Recubrimiento	ZN pasivado blanco (zincado)	

> RESISTENCIA CARACTERÍSTICA

Resistencia característica a tracción	NRk	kN	2,54
Resistencia característica a cortante	VRk	kN	1,1
Par de rotura		Nm	14,2



TATA2. Tornillo autotaladrante DIN7504K INOX A2 TRATADO

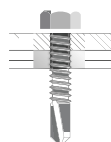
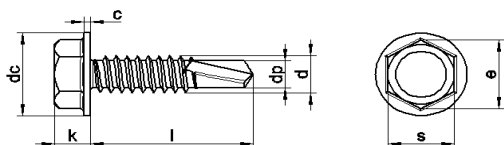
NEW



MATERIAL



INSTALACIÓN



Capacidad de taladro 5mm

Referencia		Diámetro	Long.	Diámetro arandela cabeza	Alto cabeza	Paso de rosca	Vaso	Caja	
Sin equipar	Equipado P16	Ø	l	dc	k	mm	S	sin	P16
		mm	mm	mm	mm				
TAT55025KA2	TAT55025KE16A2	5,5	25	10,5	4,8	1,80	8	500	500
TAT55038KA2	TAT55038KE16A2	5,5	38	10,5	4,8	1,80	8	500	500
TAT55050KA2	TAT55050KE16A2	5,5	50	10,5	4,8	1,80	8	500	500
TAT55060KA2	TAT55060KE16A2	5,5	60	10,5	4,8	1,80	8	250	500
TAT55080KA2	TAT55080KE16A2	5,5	80	10,5	4,8	1,80	8	250	250
TAT55100KA2	TAT55100KE16A2	5,5	100	10,5	4,8	1,80	8	100	100
TAT63025KA2	TAT63025KE16A2	6,3	25	11,0	6,0	1,80	10	500	500

- La rosca del esparrago llega hasta la cabeza del tornillo.

> CARACTERÍSTICAS DEL PRODUCTO

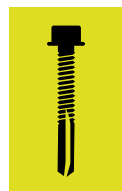
Material	Acero inoxidable A2 (AISI 304)
Proceso	Estampación en frío a partir de acero inoxidable calibrado y roscado por laminación
Tratamiento	Cementado termico por calor
Recubrimiento	Recubrimiento electrolitico endurecedor
Capacidad de taladro	5 mm

> CARACTERÍSTICAS MECÁNICAS

Dureza	321 HB o 969 HRB
Límite de rotura	700 N/mm ²
Límite de fluencia	450 N/mm ²
Elongación a la rotura	30%
Reducción de area	50%
Par de rotura	140 - 150 Kp cm
Resistencia cortante	1050 - 1180 Kp

> COMPOSICIÓN QUÍMICA

Carbono (C)	Máx. 0,08 %
Manganeso (Mn)	Máx. 2,00 %
Fósforo (P)	Máx. 0,045 %
Azufre (S)	Máx. 0,03 %
Silicio (Si)	Máx. 1,00 %
Cromo (Cr)	18,00 - 20,00 %
Níquel (Ni)	8,00 - 10,50 %



TARA2. Tornillo autorroscante Inox A2 tratado

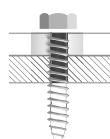
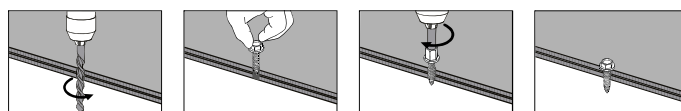
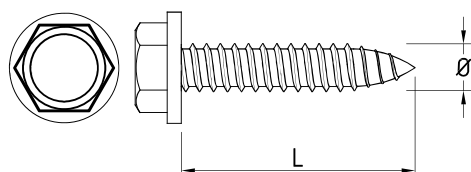
NEW



> MATERIAL



> INSTALACIÓN



Capacidad de penetración hasta 6mm

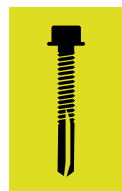
Referencia		Diámetro	Longitud	Diámetro arandela cabeza	Paso de rosca	Vaso	Caja	
Sin equipar	Equipado P18	Ø mm	L mm	mm	mm		Sin	P18
TAR63019A2	TAR63019E18A2	6,3	19	14	1,8	8	500	500
TAR63025A2	TAR63025E18A2	6,3	25	14	1,8	10	500	500
TAR63038A2	TAR63038E18A2	6,3	38	14	1,8	10	500	500
TAR63050A2	TAR63050E18A2	6,3	50	14	1,8	8	500	250
TAR63060A2	TAR63060E18A2	6,3	60	14	1,8	8	500	250
TAR63080A2	TAR63080E18A2	6,3	80	14	1,8	8	250	250
TAR63100A2	TAR63100E18A2	6,3	100	14	1,8	8	250	200
TAR63120A2	TAR63120E18A2	6,3	120	14	1,8	8	250	200

> CARACTERÍSTICAS DEL PRODUCTO

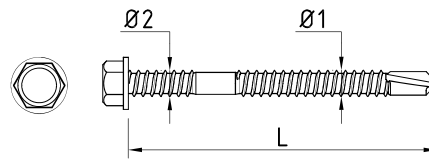
Material	Acero inoxidable AISI 304 (ASTM A240)
Acabado	A2 tratado
Dureza Vickers	194
Límite de rotura	676 MPa
Límite de fluencia	517 MPa
Elongación a la rotura	36%
Módulo de elasticidad	200 GPa
Densidad	7,9 g/cc
Profundidad de penetración	hasta 6 mm de hierro

> COMPOSICIÓN QUÍMICA

Carbono (C)	Máx. 0,08 %
Manganeso (Mn)	Máx. 2,00 %
Fósforo (P)	Máx. 0,045 %
Azufre (S)	Máx. 0,03 %
Silicio (Si)	Máx. 0,075 %
Hierro (Fe)	71 %
Nitrógeno (N)	Máx. 0,1 %
Cromo (Cr)	18,00 - 20,00 %
Níquel (Ni)	8,00 - 10,50 %



TPA. Tornillo para panel sandwich DK3 y DK5



Referencia		Diámetro	Diámetro	Long.	Paso de rosca	Paso de rosca	Punta broca	Espesor panel sandwich	Vaso	Caja	Caja P16
Sin equipar	Equipado	Ø 1	Ø 2	L	P1	P2		mm			
		mm	mm	mm	mm	mm					
TPA6355060	TPA6355060E16	5,5	6,3	60	1,8	1,8	DK3	27 - 44	8	500	500
TPA6355082	TPA6355082E16	5,5	6,3	82	1,8	1,8	DK3	31 - 68	8	500	250
TPA6355098	TPA6355098E16	5,5	6,3	98	1,8	1,8	DK3	48 - 84	8	250	250
TPA6355115	TPA6355115E16	5,5	6,3	115	1,8	1,8	DK3	63 - 100	8	250	100
TPA6355132	TPA6355132E16	5,5	6,3	132	1,8	1,8	DK3	66 - 115	8	100	250
TPA6355150	TPA6355150E16	5,5	6,3	150	1,8	1,8	DK3	86 - 135	8	100	100
TPA6355085DK5	TPA6355085DK5E16	5,5	6,3	85	1,05	1,8	DK5	40 - 55	8	250	250
TPA6355105DK5	TPA6355105DK5E16	5,5	6,3	105	1,05	1,8	DK5	50 - 75	8	250	250
TPA6355115DK5	TPA6355115DK5E16	5,5	6,3	115	1,05	1,8	DK5	55 - 85	8	250	250
TPA6355130DK5	TPA6355130DK5E16	5,5	6,3	130	1,05	1,8	DK5	65 - 100	8	100	100
TPA6355150DK5	TPA6355150DK5E16	5,5	6,3	150	1,05	1,8	DK5	85 - 120	8	100	100
TPA6355190DK5	TPA6355190DK5E16	5,5	6,3	190	1,05	1,8	DK5	125 - 160	8	100	100
TPA6355240DK5	TPA6355240DK5E16	5,5	6,3	240	1,05	1,8	DK5	175 - 210	8	100	50

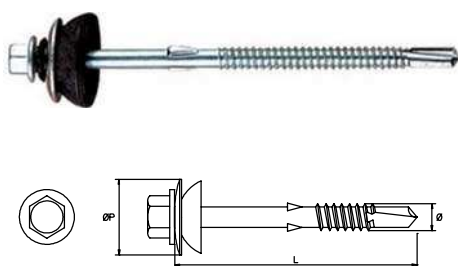
> CARACTERÍSTICAS DEL PRODUCTO

Acabado	Bicromatado		
Capacidad de taladro	DK3	1,5 - 6,0mm	
	DK5	6,0 - 12,0mm	

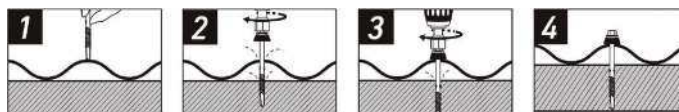
> CARGAS ADMISIBLES

Resistencia característica a tracción	Nrk	kN	14,34
Resistencia característica a cortante	Vrk	kN	8,6

TFC. Tornillo autotaladrante para fibrocemento



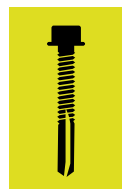
INSTALACIÓN



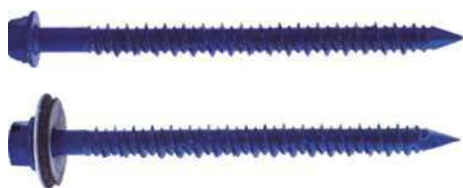
Referencia	Diámetro	Longitud	Arandela	Paso rosca	Punta broca	Capacidad de taladro	Espesor a fijar	Vaso	Caja
	Ø	L	ØP						
	mm	mm	mm	mm	mm		mm		
TFC63115	6,3	115	P-22	1,8	DK3	1,5 - 6,0	85	8	100
TFC63120	6,3	120	P-22	1,8	DK5	6,0 - 12,0	85	8	100
TFC63130	6,3	130	P-22	1,8	DK5	6,0 - 12,0	95	8	100
TFC63160	6,3	160	P-22	1,8	DK5	6,0 - 12,0	125	8	100

CARACTERÍSTICAS DEL PRODUCTO

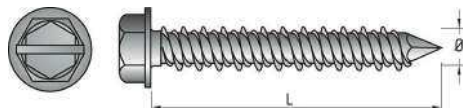
Material	Acero
Acabado	Electrozincado
Arandela	Inox
Campana	EPDM



TAH. Tornillo para hormigón



MATERIALES DE APLICACIÓN



Referencia		Diámetro	Longitud	Espesor a fijar	Taladro	Par máx.	Caja	Caja P18
Sin equipar	Equipado P18	Ø	L	Tfix	d0	Tins		
		mm	mm	mm	mm	Nm		
TAH65032	TAH65032E18	6,5	32	2	5	12	500	250
TAH65045	TAH65045E18	6,5	45	15	5	12	500	250
TAH65057	TAH65057E18	6,5	57	27	5	12	500	250
TAH65070	TAH65070E18	6,5	70	40	5	12	250	100
TAH65080	TAH65080E18	6,5	80	50	5	12	250	100
TAH65100	TAH65100E18	6,5	100	70	5	12	250	100
TAH65125	TAH65125E18	6,5	125	95	5	12	250	100
TAH65150	TAH65150E18	6,5	150	120	5	12	200	100

CARACTERÍSTICAS DEL PRODUCTO

Material	Acero especial SAE J403 1022
Dureza superficial	>500 HV
Dureza núcleo	240 - 450 HV
Profundidad dureza	0,10 - 0,23 mm

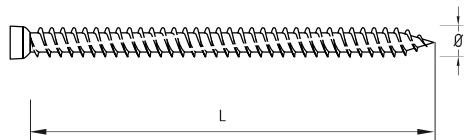
CARGAS ADMISIBLES

Carga recomendada	Nrk	kN	0,65
-------------------	-----	----	------

THO. Tornillo hormigón PVC TX30



> MATERIALES DE APLICACIÓN



Referencia	Diámetro Ø mm	Longitud L mm	Espesor a fijar Tfix mm	Taladro mm	Huella	Par máx. Tins Nm	Caja
TH075072	7,5	72	32	6	TX30	12	100
TH075092	7,5	92	52	6	TX30	12	100
TH075112	7,5	112	72	6	TX30	12	100
TH075132	7,5	132	92	6	TX30	12	100
TH075152	7,5	152	112	6	TX30	12	100
TH075182	7,5	182	142	6	TX30	12	100
TH075212	7,5	212	172	6	TX30	12	100

THOTP. Tapón tornillo hormigón PVC TX30



Referencia	Tapón Ø	RAL	Caja
THOTP9010	15,4	9010	200
THOTP8003	15,4	8003	200

BMF. Embocadura para bajante de PVC



Referencia	Medida	Material	Caja
BMF075	75	PVC	1
BMF090	90	PVC	1
BMF110	110	PVC	1
BMF125	125	PVC	1
BMF160	160	PVC	1
BMF200	200	PVC	1

